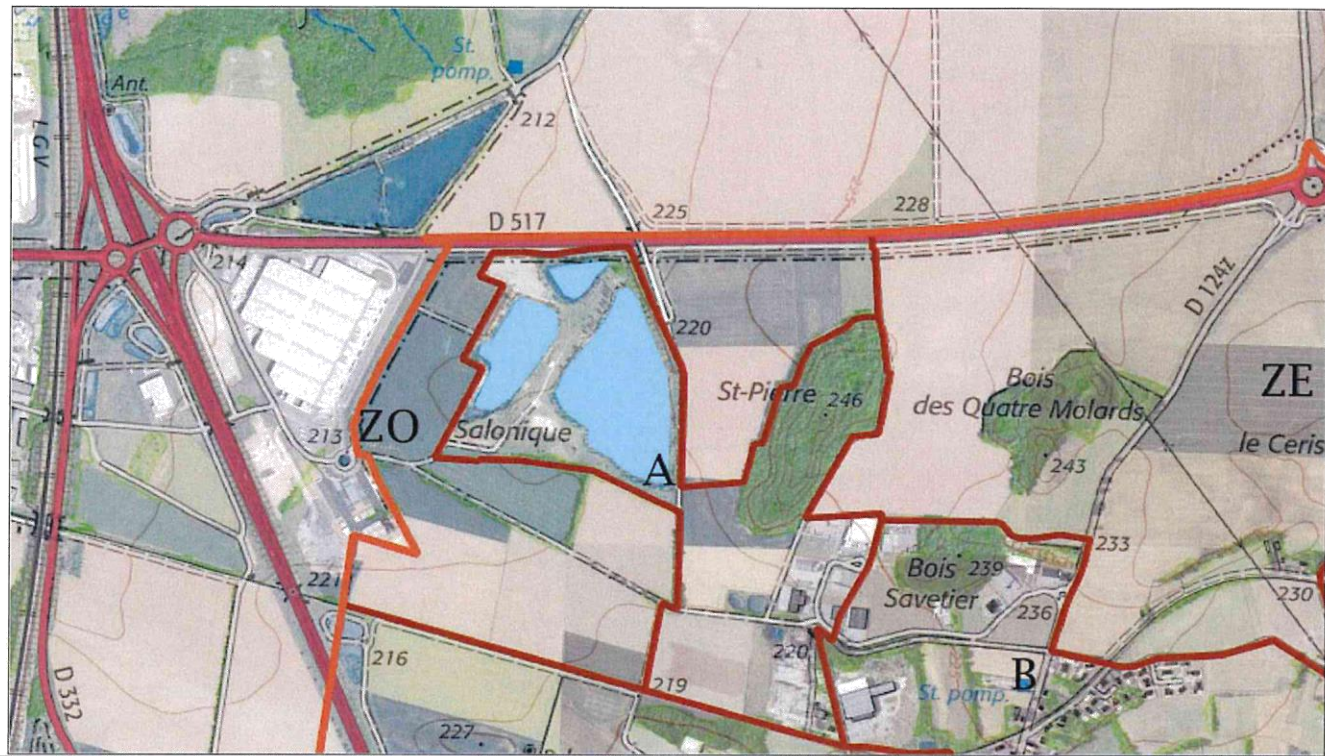
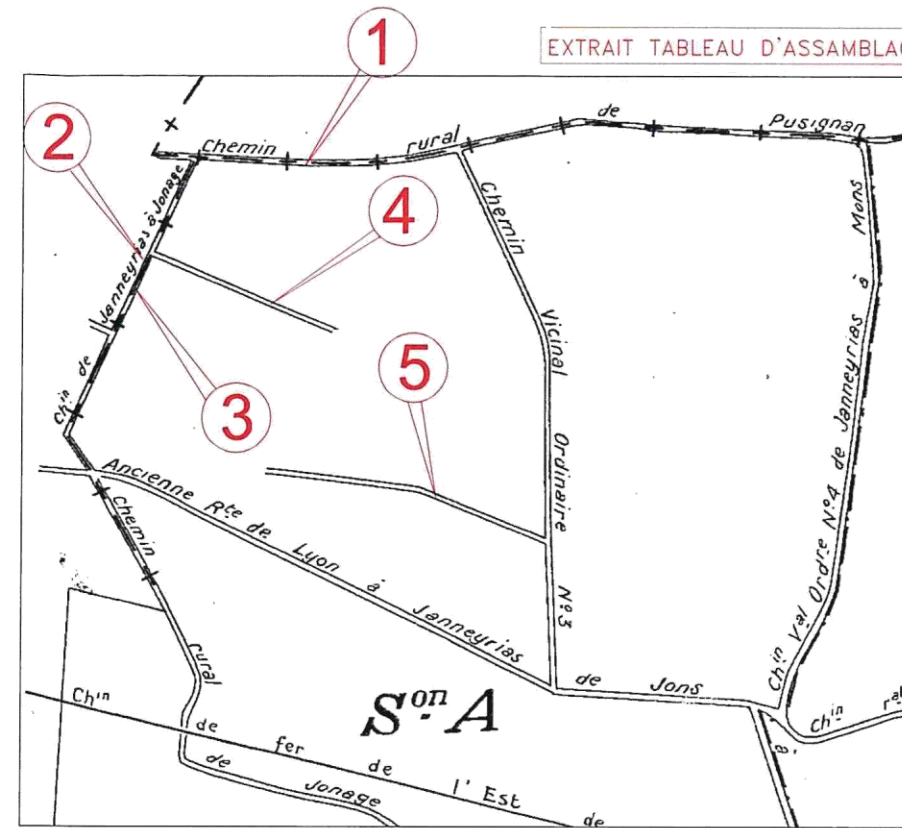


PLAN DE SITUATION

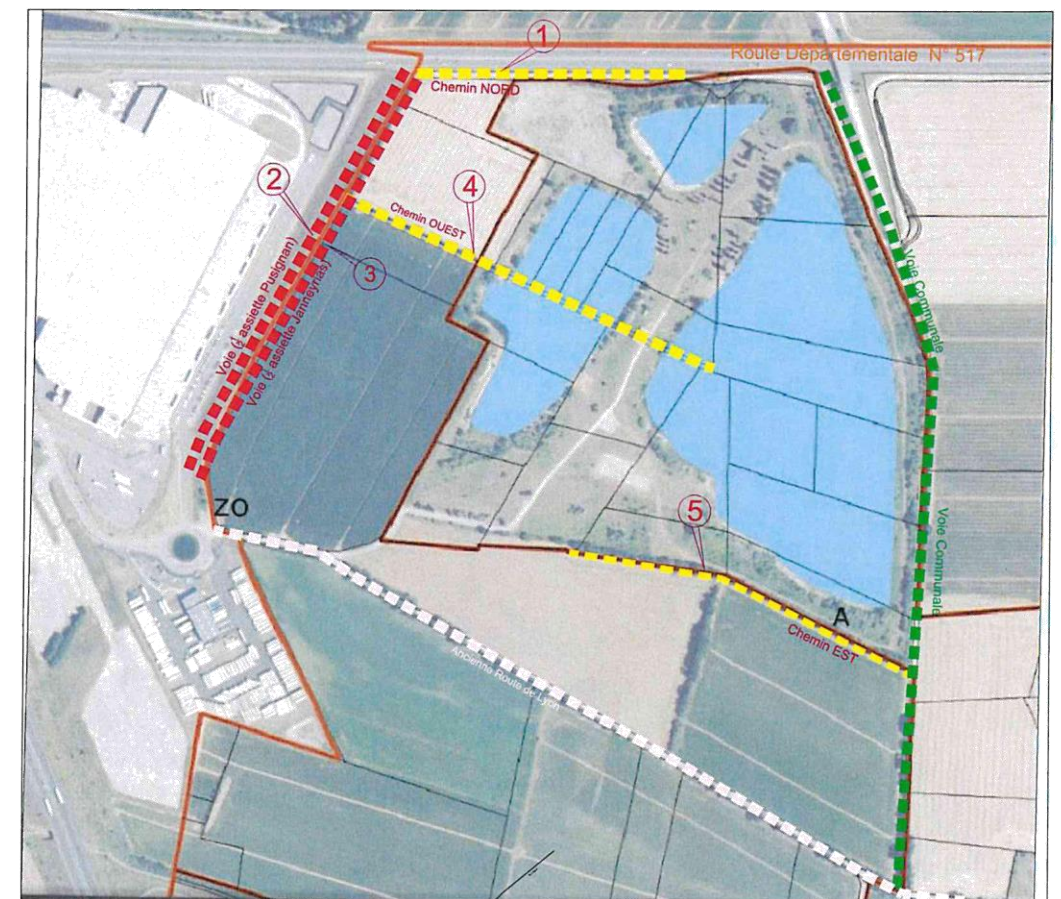
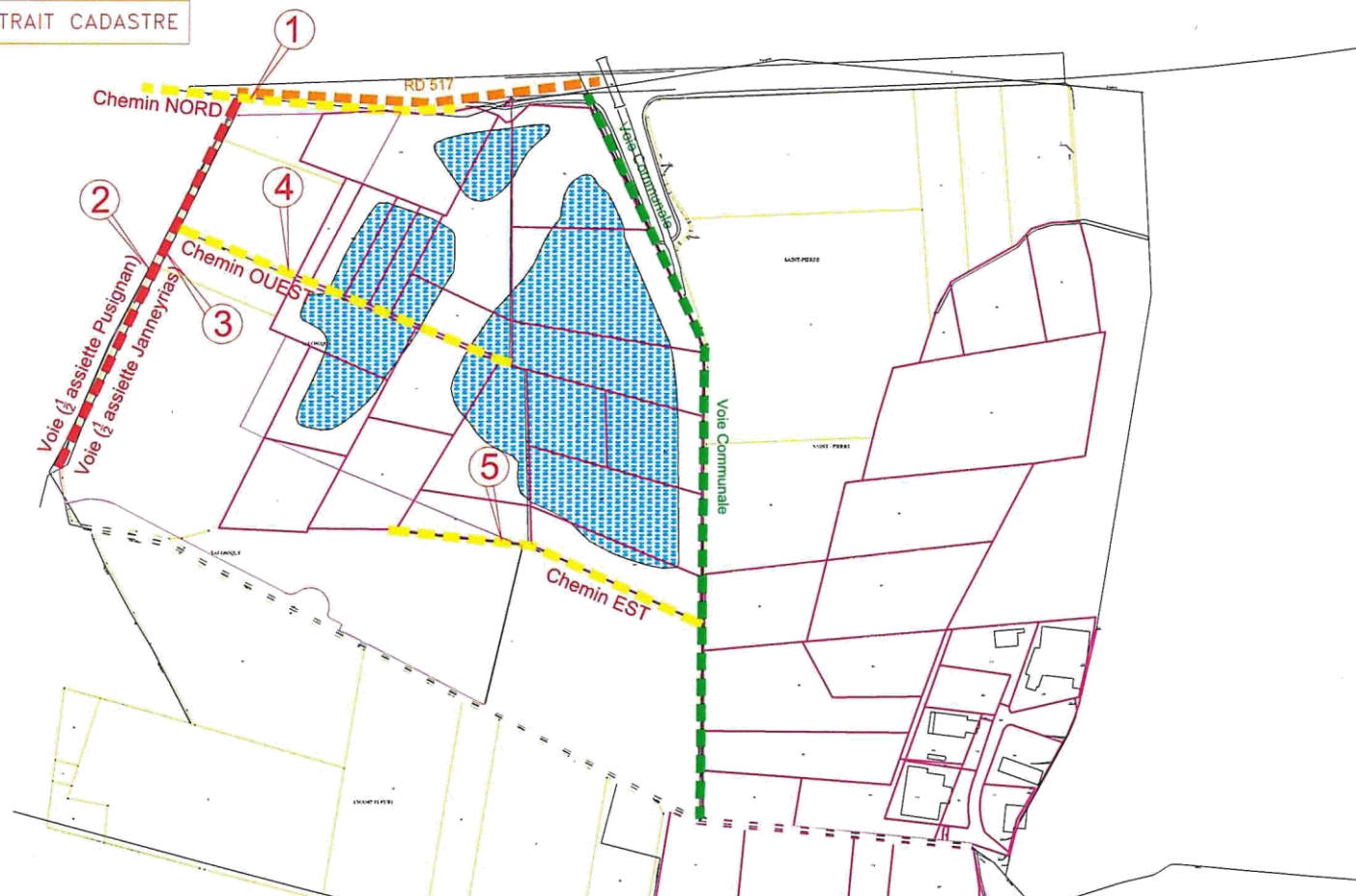


EXTRAIT TABLEAU D'ASSAMBLAGE



VUE AERIENNE

EXTRAIT CADASTRE



NOTA:
 - Extrait du Plan Topographique établi par le Géomètre Expert soussigné en février 2019 sans récolement sur place
 - Les limites et les superficies réelles ne pourront être garanties qu'après reconnaissance contradictoire des limites de propriété.

1 Chemin NORD
 Superficie reconstituée :
 1321m² env

ZO-7
 Association Foncière de
 Janneyrias Villette d'Anthon



Route Départementale N°517

Borne O.G.E.
 retrouvée le
 12/02/2019.

A-209
 SCI SALONIQUE

ZO-5
 M RAVET

Borne O.G.E.
 retrouvée le
 12/02/2019.
 et contrôlée
 le 25/11/2020



GE **CABINET**
Cassassolles
 Géomètres-Experts
 GÉOMÈTRE-EXPERT
 CONSEILLER VALORISER GARANTIR
 1305, Chemin de Savoyan
 38540 HEYRIEUX
 Tel : 04.78.40.05.10
 Fax : 04.78.40.53.13
 cabinet@cassassolles.fr

JANNEYRIAS
 SALONIQUE DEVELOPPEMENT
 13, Docteur Lancereaux
 75008 PARIS 8

DEPARTEMENT DE L' ISERE
Commune de Janneyrias
Section ZO

PROJET DE D' ACQUISITION
 Acquisition du Chemin Nord

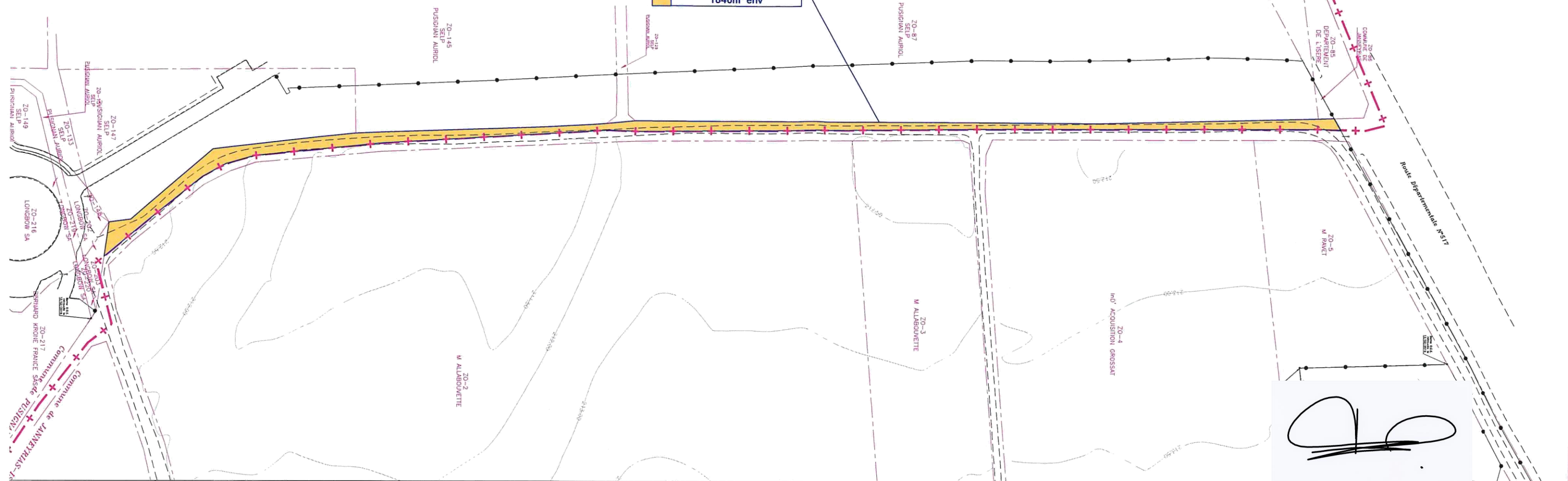
2.1

Echelle 1/500
 Etabli le: 04/02/2021
 Références :19029 D 5007.3

NOTA:
 - Extrait du Plan Topographique établi par le Géomètre Expert soussigné en février 2019 sans récolement sur place
 - Les limites et les superficies réelles ne pourront être garanties qu'après reconnaissance contradictoire des limites de propriété.



2 Chemin $\frac{1}{2}$ assiette Pusignan
 Superficie reconstituée :
 1846m² env



[Handwritten signature]

CABINET Cassassolles
 Géomètres-Experts
 1305, Chemin de Savoyan
 38540 HEYRIEUX
 Tél : 04 78 40 05 10
 Fax : 04 78 40 53 13
 cabinet@cassassolles.fr

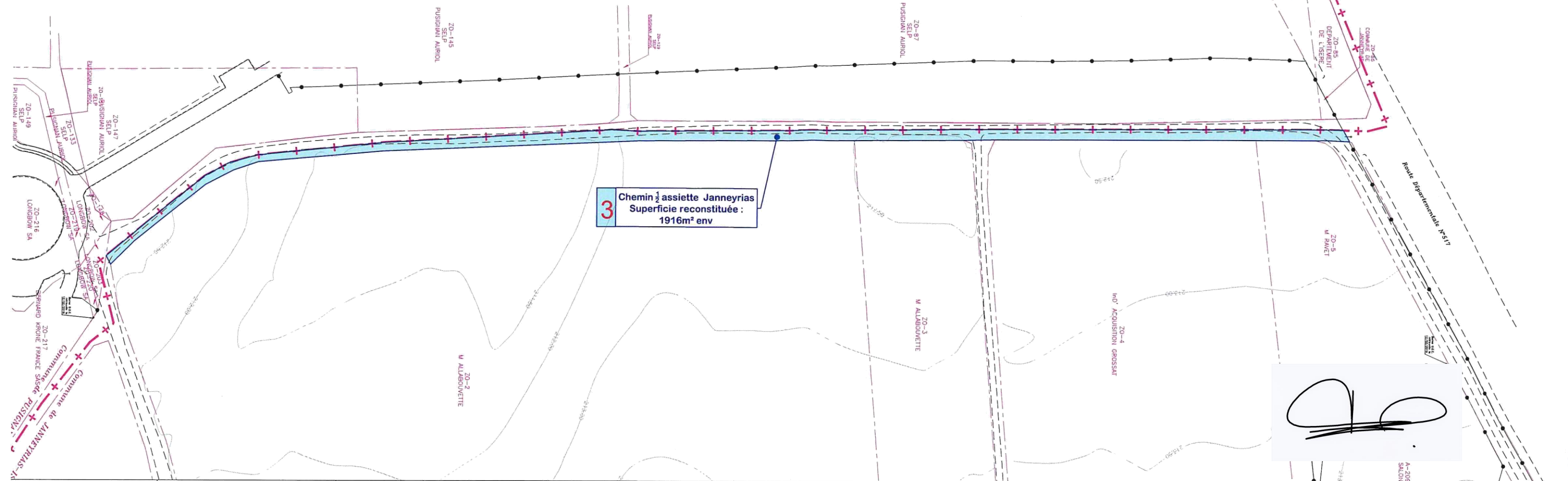
JANNEYRIAS
 SALONIQUE DEVELOPPEMENT
 13, Docteur Lancereaux
 75008 PARIS 8

DEPARTEMENT DE L' ISERE
Commune de Pusignan
Section ZO

PROJET DE D' ACQUISITION
 Acquisition de la 1/2 Assiette du Chemin sur Pusignan

2.2
 Echelle 1/1000
 Etabli le: 04/02/2021
 Références :19029 D 5007.3

NOTA:
 - Extrait du Plan Topographique établi par le Géomètre Expert soussigné en février 2019 sans récolement sur place
 - Les limites et les superficies réelles ne pourront être garanties qu'après reconnaissance contradictoire des limites de propriété.



3 Chemin 1/2 assiette Janneyrias
 Superficie reconstituée :
 1916m² env

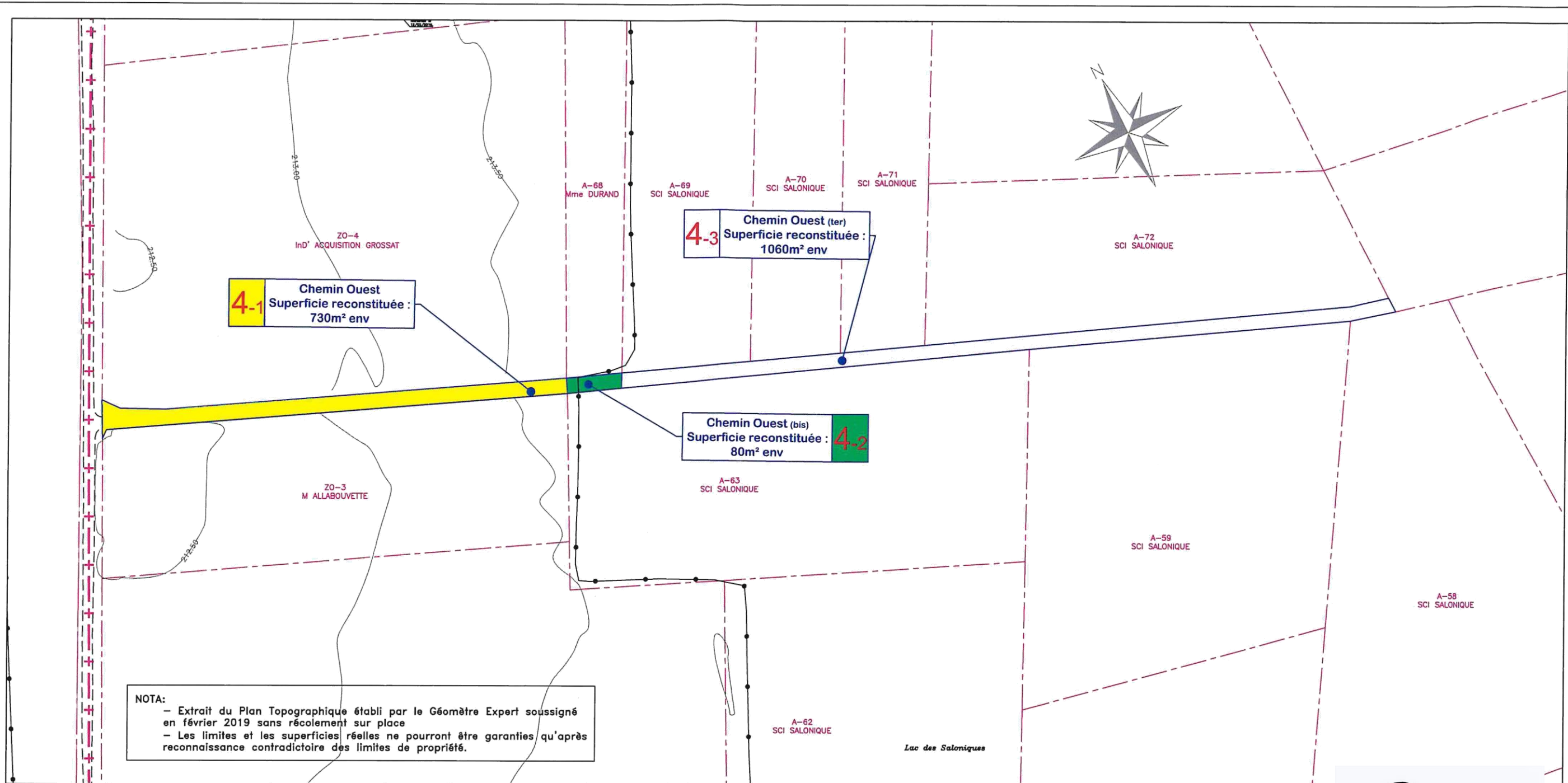
CABINET Cassassolles
 Géomètres-Experts
 1305, Chemin de Savoyan
 36540 HEYRIEUX
 Tel : 04.78.40.05.10
 Fax : 04.78.40.53.13
 cabinet@cassassolles.fr

JANNEYRIAS
 SALONIQUE DEVELOPEMENT
 13, Docteur Lancereaux
 75008 PARIS 8

DEPARTEMENT DE L'ISERE
Commune de Janneyrias
Section ZO

PROJET DE D'ACQUISITION
 Acquisition de la 1/2 Assiette du Chemin sur Janneyrias

2.3
 Echelle 1/1000
 Etabli le: 04/02/2021
 Références :19029 D 5007.3



CABINET
Cassassolles
Géomètres-Experts
GÉOMÈTRE-EXPERT
CONSEILLER VALOISEN GARANTIE

1305, Chemin de Savoyan
38540 HEYRIEUX
Tel : 04.78.40.05.10
Fax : 04.78.40.53.13
cabinet@cassassolles.fr

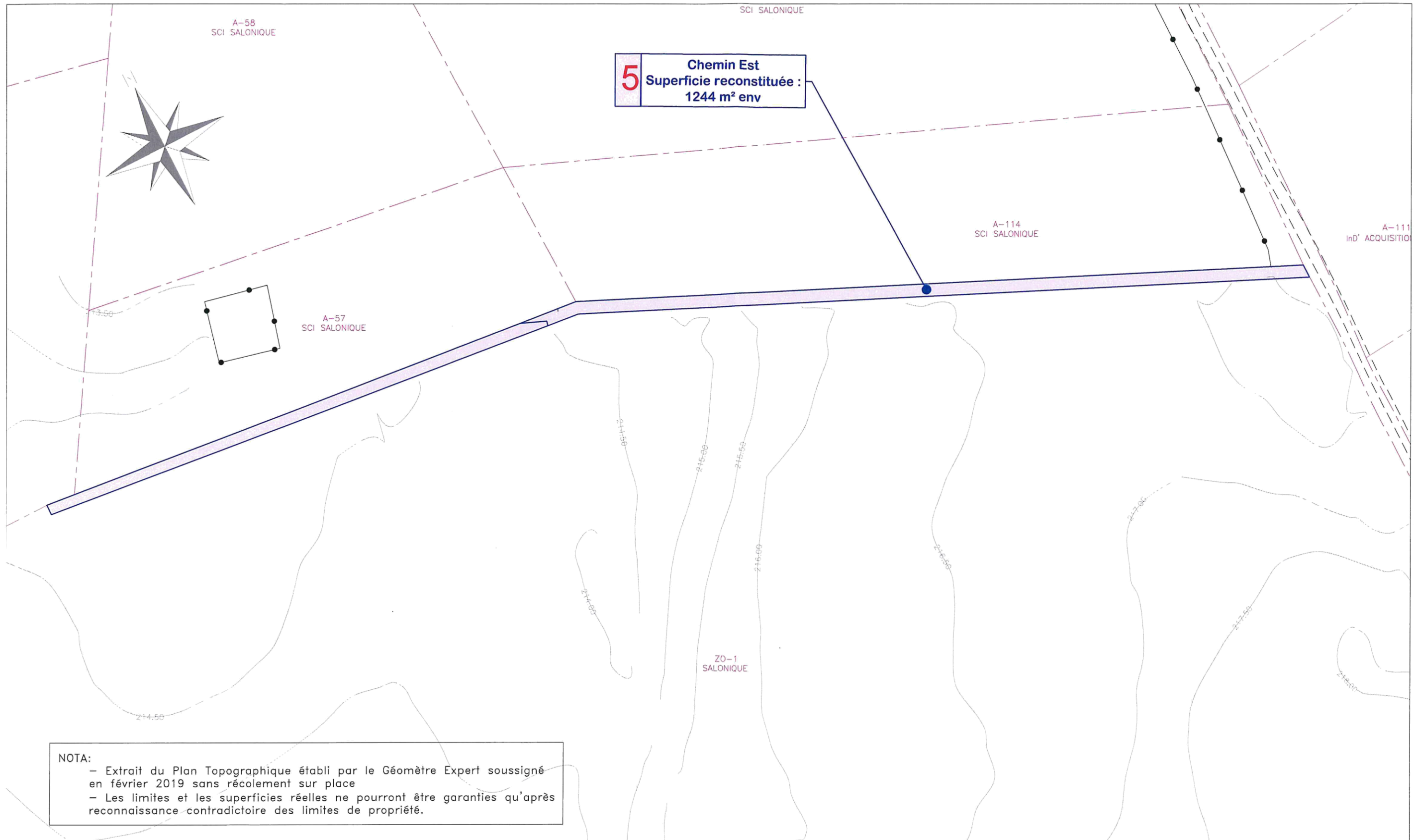
JANNEYRIAS
SALONIQUE DEVELOPPEMENT

13, Docteur Lancereaux
75008 PARIS 8

DEPARTEMENT DE L'ISERE
Commune de Janneyrias
Section A et ZO

PROJET DE D'ACQUISITION
Acquisition du Chemin
de Desserte (Ouest)

Elabli le: 20/04/2021
Références :19029 D 5007.3



NOTA:
 - Extrait du Plan Topographique établi par le Géomètre Expert soussigné en février 2019 sans récolement sur place
 - Les limites et les superficies réelles ne pourront être garanties qu'après reconnaissance contradictoire des limites de propriété.

G **CABINET**
Cassassolles
 Géomètres-Experts
 GÉOMÈTRE-EXPERT
 CONSEILLER VALORISER GARANTIR
 1305, Chemin de Savoyan
 38540 HEYRIEUX
 Tel : 04.78.40.05.10
 Fax : 04.78.40.53.13
 cabinet@cassassolles.fr

JANNEYRIAS
 SALONIQUE DEVELOPPEMENT
 13, Docteur Lancereaux
 75008 PARIS 8

DEPARTEMENT DE L' ISERE
Commune de Janneyrias
Section A et ZO

PROJET DE D' ACQUISITION
 Acquisition du Chemin
 de Desserte (Est)

2.5
 Echelle 1/1000
 Etabli le: 04/02/2021
 Références :19029 D 5007.3